

LISBOA 1920

1. ¿Cómo imaginas la vida en Lisboa en 1920, el lugar y fecha en el que empieza el primer capítulo de *La otra mirada*?

2. Comenta las frases que aparecen en el primer episodio. ¿Recuerdas qué personaje las pronuncia?

"Es la educación la que crea personas independientes y autónomas"

"Señores, menos hablar con ellas y más bailar"

"Llegará el día en que ni siquiera tendremos que casarnos para tener una vida. Tendremos una propia."

"Espero estar a la altura"

"Pienso que lo que el mundo necesita son mujeres fuertes, independientes y determinadas"

A- ¿Cómo viste la protagonista en Lisboa y en Sevilla? ¿Qué reacciones genera?  
¿Qué diferencia a Teresa de otras candidatas al puesto en la academia?

B. ¿Por qué le molesta a la antigua directora que su hija cambie el retrato de sitio en el despacho, qué nos dice de su carácter?



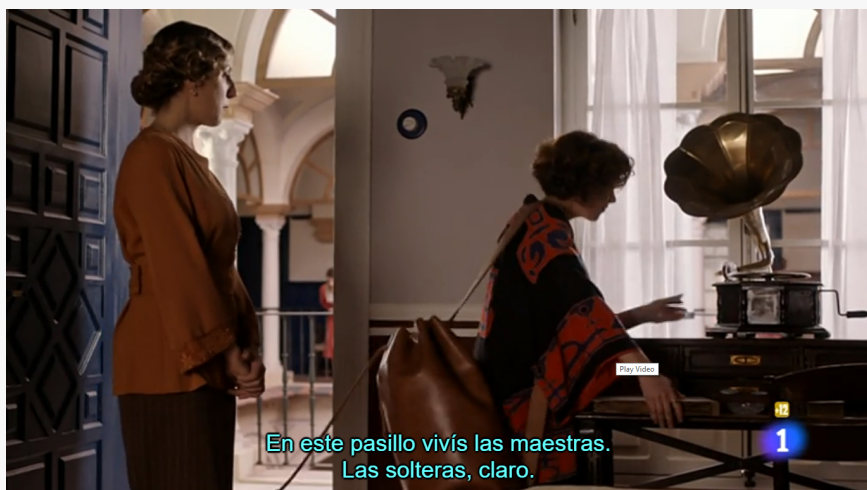
C. En la entrevista Teresa dice: "Soy un poco culo inquieto y he tenido la suerte de vivir en muchos países" Explica esta expresión e imagina cómo pudo continuar la entrevista

D. Teresa hace varios comentarios en referencia a la edad de Manuela, ¿crees que en la época era frecuente que una mujer fuera directora de un centro educativo?



## DURANTE EL VISIONADO

¿Por qué a Angela le resulta curioso que Teresa siga soltera? ¿Es la única que piensa así?



-¿Qué se espera de ellas?  
=Pues que sean mujeres de bien,  
educadas, correctas.  
-Vamos, que no terminen en el pasillo  
de las maestras solteras

Tras este fragmento, cómo  
describirías el primer  
encuentro entre Angela y  
Teresa



¿En qué consiste la famosa  
"hora Peralta"?

Busca lo que significan las expresiones en  
negrita:

- se **asilvestran** a esta hora de la mañana
- bastante **lioso**
- guapos, **con planta y con apellido**
- tranquilo, ya **me apaño**
- Claustro
- La obra inaugural es la misma todos los años  
y las chicas la saben **al dedillo**

- 
- 
- 
- 
- 
- 

Resulta complicado  
reunión de profesores  
conocer algo de memoria perfectamente  
con buen tipo, de buena familia  
saber resolver solo una situación  
alborotarse, armar jaleo

=